

La Collection Robert-Lionel-Séguin

Une collection de référence et d'étude, d'envergure nationale, pour le patrimoine québécois





Robert-Lionel Séguin

L'ethnologue passionné à l'origine de la collection a, pendant plus de 30 ans, amassé une extraordinaire collection de 35 000 objets et d'archives, témoins de la vie quotidienne du Québec rural.

Il a été professeur et fondateur du Centre de documentation en civilisation traditionnelle à l'Université du Québec à Trois-Rivières.





La collection en quelques chiffres

- 22 804 objets de la vie quotidienne des Québécois
- 7 bâtiments agricoles
- 300 œuvres d'art populaire



Catégories d'objets de la collection

- Ameublement et accessoires de maison
- Objets personnels
- Outils et équipements pour matériaux reliés à différents métiers
- Objets de communication
- Objets de récréation
- Objets de distribution et de transport
- Outils et équipements de science et de technologie
- Œuvres d'art
- Sept bâtiments



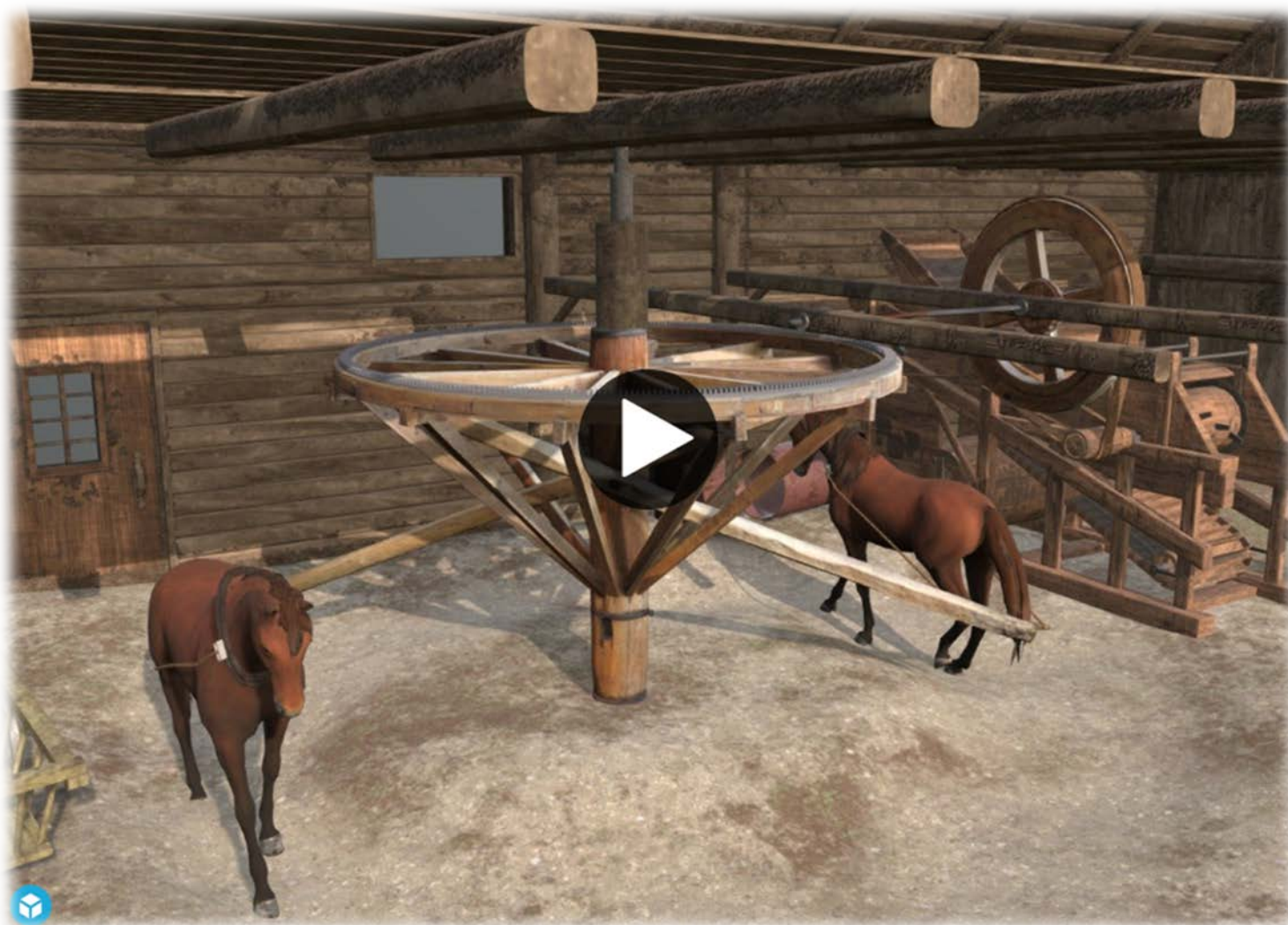


Le Marche-à-terre

Pièce majeure de la Collection Robert-Lionel-Séguin, elle a inspiré l'architecte lors de la conception des plans du Musée.

Acheté par Robert-Lionel Séguin en 1963, cet instrument mécanique peu commun, à engrenage, de forme conique, servait de point de départ à un procédé original de mouture du grain. Il s'agit d'une fabrication spécialisée, très rare au Québec, réplique de modèles similaires utilisés en Angleterre et aux États-Unis au milieu du 18^e siècle.





Mise en valeur de la CRLS par le Musée POP

Marche-à-terre en 3D

Voyez-le, en mouvement, grâce aux avancées des nouvelles technologies numériques!

Un projet réalisé par ISCAN 3D et diffusé sur la plateforme CultureGO de Rum & Code dans le cadre du Muséolab





Mise en valeur de la CRLS par le Musée POP

Jeu Chrono POP

Activité scolaire où, en équipe de 4, les élèves doivent identifier des objets de la Collection, numérisés en 3D et les placer sur une ligne du temps.





Mise en valeur de la CRLS par le Musée POP

L'exposition permanente
Attache ta tuque!

Dans la section *J'va t'patenter
d'quoi!* qui traite de l'ingéniosité des
Québécois, un texte présente
l'importance de la Collection Séguin
et une vitrine y est entièrement
dédiée. De plus, la majorité des
objets présentés dans l'exposition
appartiennent à cette Collection.





Mise en valeur de la CRLS par le Musée POP

Les vedettes de la
collection

Une vitrine présentant des jouets des
collections du Musée dont ceux de la
Collection Séguin.





Mise en valeur de la CRLS par le Musée POP

Exposition *Un pays qui nourrit*

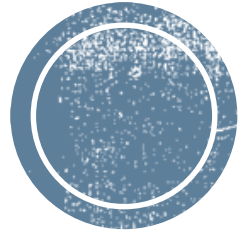
Une exposition dans la cour du Musée, dont la thématique est l'agriculture au temps de la Nouvelle-France jusqu'au début du 20^e siècle, et mettant en vedette les bâtiments agricoles patrimoniaux de la CRLS.





La réserve muséale qui abrite les collections du Musée POP

Grâce au renouvellement du bail emphytéotique avec la Commission scolaire du Chemin-du-Roy, la Collection Séguin et les autres collections du Musée seront préservées dans des conditions muséales optimales pour les générations futures.



La Collection Robert-Lionel- Séguin

« La donation de la CRLS au Musée POP par l'UQTR constitue un moment historique pour notre institution d'autant plus que cette collection classée mérite amplement d'entrer officiellement dans un musée et assure ainsi son ancrage dans notre région. Elle apporte aussi une légitimité accrue à notre institution dans l'échiquier muséal du Québec. »

_ Valérie Therrien, directrice générale du Musée POP